

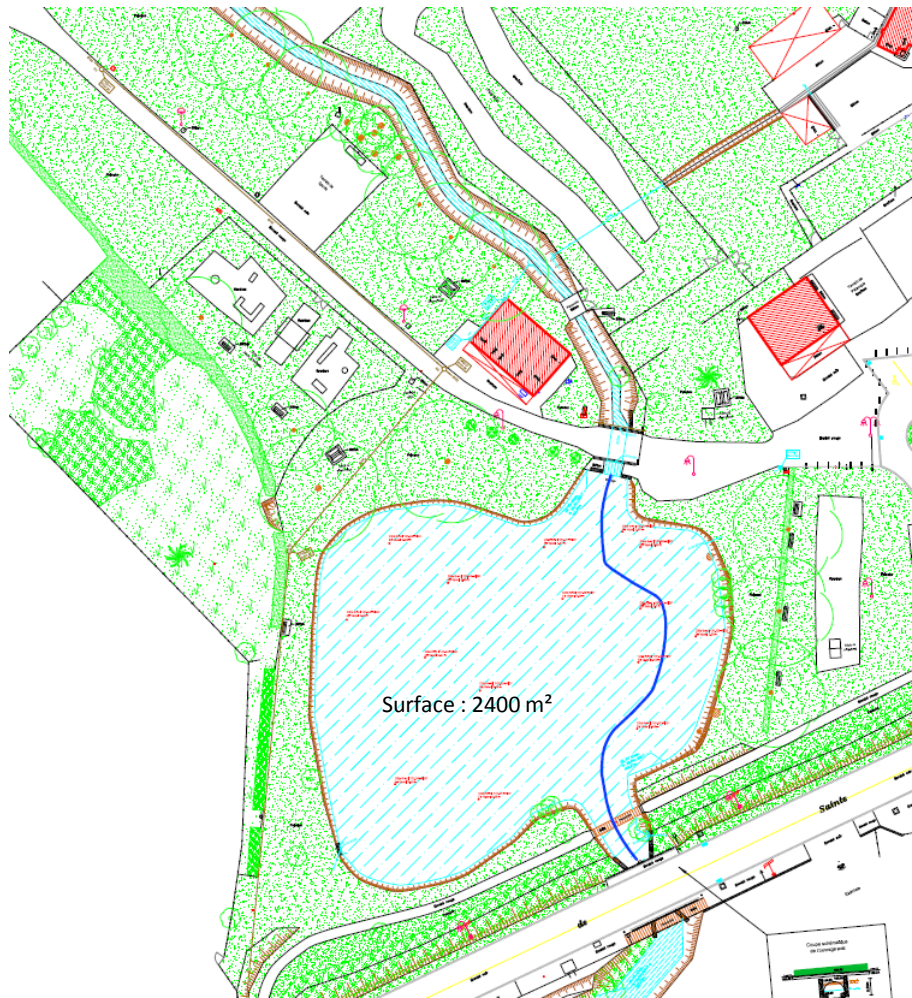
## Restauration de la continuité de l'Echandon : Déconnexion de l'Etang communal de Manthelan



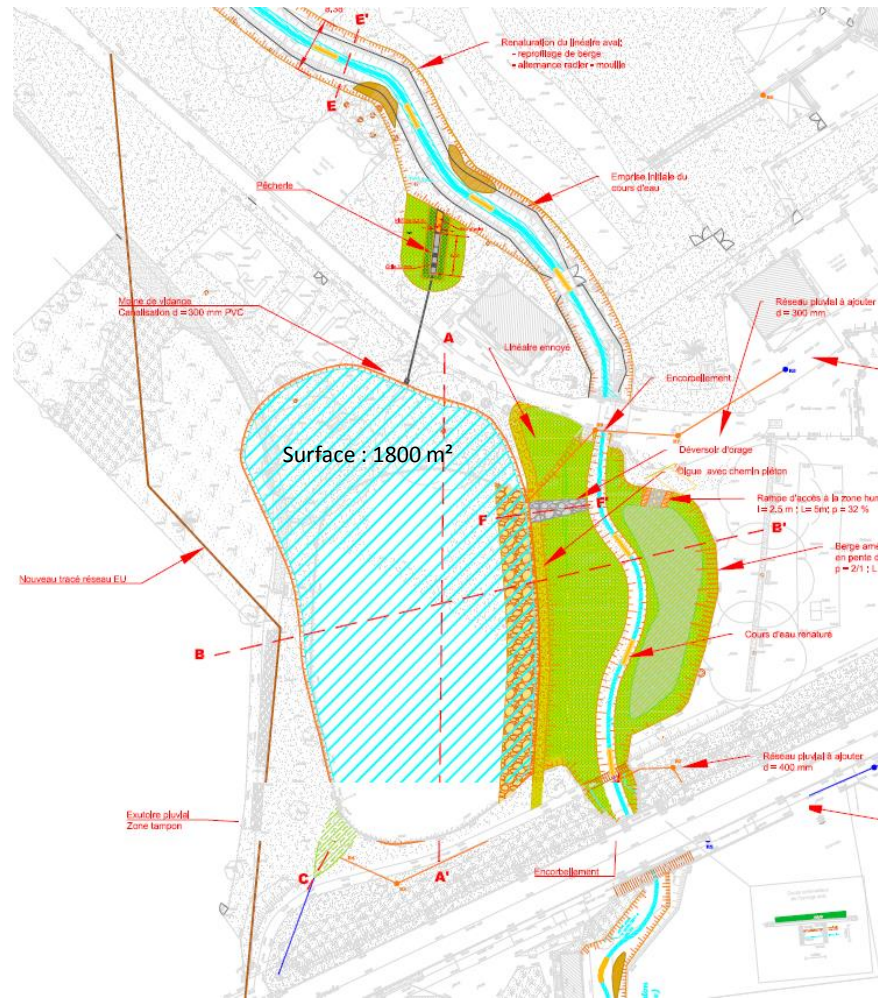




## Avant travaux



## Après travaux



### Avant travaux

L'Échandon traverse l'étang. La vanne de l'étang constitue un obstacle à la continuité entraînant un cours d'eau surélevé et envasé.

### Impacts :

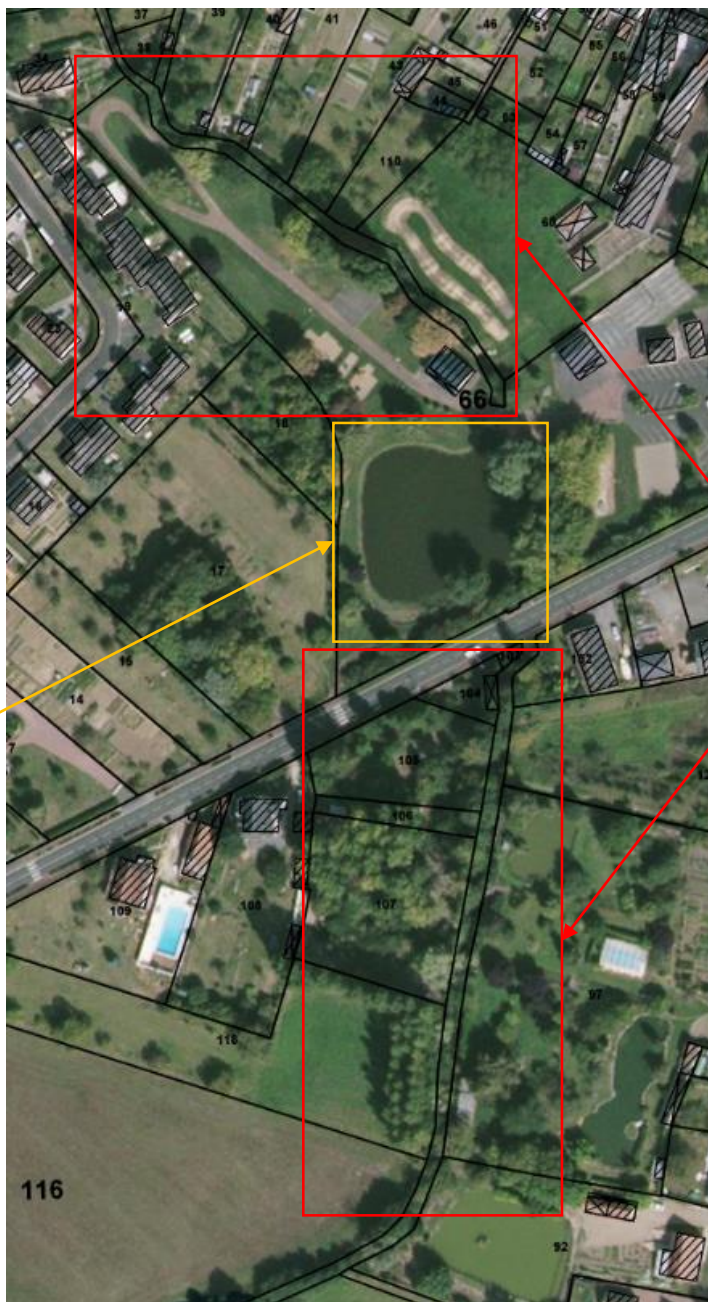
Dégradation de la qualité de l'eau, blocage sédimentaire et piscicole, homogénéisation des habitats, diminution des zones d'expansion des crues, accentuation du risque d'inondation en aval



En 2018 réalisation d'un projet de restauration :  
2 types de travaux :



**Déconnexion de l'Etang**  
Suppression de la vanne (hauteur  
de chute : 1,55 m)  
Modification de l'emprise de  
l'étang  
Création du nouveau tracé de  
l'Echandon



**Restauration de l'Echandon**  
Entretien de la végétation  
Empierrement du lit  
Mise en pente douce de  
berges  
Restauration de sa zone  
humide



## 1) L'entretien de la végétation

*Abattage pour dégager les abords du lit de l'Echandon et l'emprise du futur étang*



*Entretien du cours d'eau*



*Abattage des peupliers*



*Dégagement des emprises du futur étang*



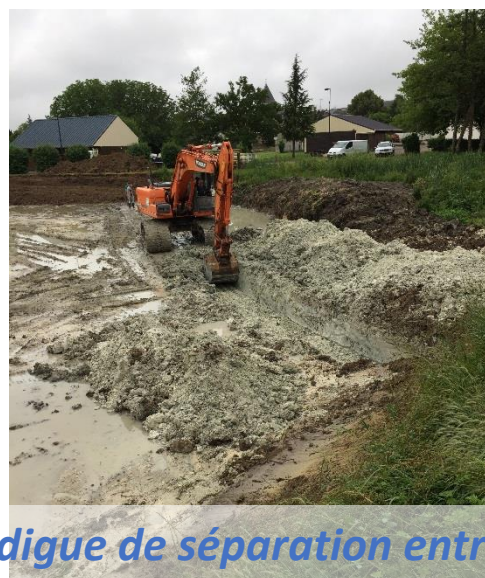








*Décapage des vases et évacuation*



*Création de la digue de séparation entre l'étang et le cours d'eau*



2) La déconnexion de l'Étang communal  
B) Création du nouvel étang communal



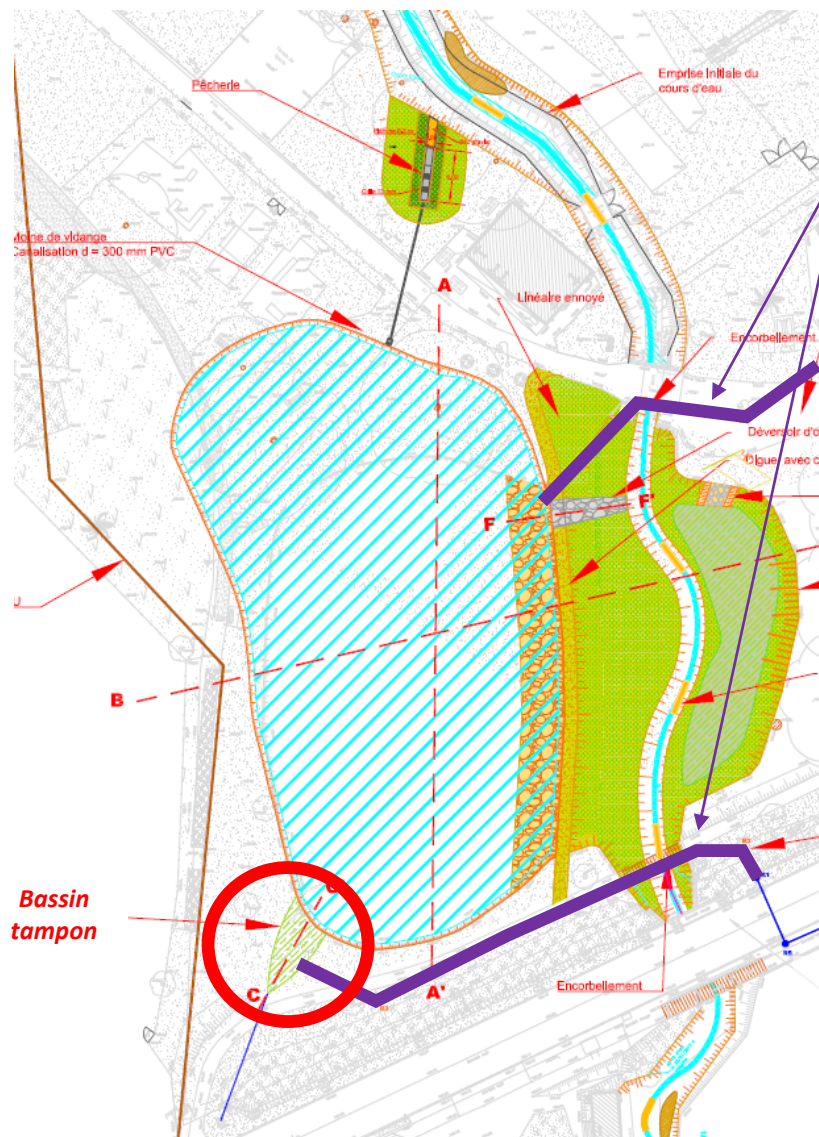
*Vues aériennes du nouvel étang*





*Avant travaux : alimentation directe par le cours d'eau*

*Après travaux : Alimentation par le réseau eau pluviale*



#### Dérivation du réseau d'eau pluviale

*Passage des eaux de la rive droite à la rive gauche de l'Echandon*

*Passage en souterrain et en encorbellement*



*Encorbellement sur passerelle*



*Bassin tampon*



2) La déconnexion de l'Etang communal  
D) Equipements réglementaires de l'Etang



*Système de vidange : pose d'un moine avec canalisation 300 mm*



*Déversoir de sécurité*



*Pêcherie*



### 3) Restauration du lit de l'Echandon et de sa zone humide

400 mètres de cours d'eau - 700 m<sup>2</sup> de zone humide







**Cours d'eau et étang séparés**

- Amélioration de la qualité de l'eau dans l'Echandon
- Moins de perte de débit pour le cours d'eau
- Continuité sédimentaire et piscicole assurée
- Création d'un espace de biodiversité
- Création d'une zone d'expansion de crues



## Le coût du projet



| Dépense  | Coût TTC         |
|--|------------------|
| Entretien de la végétation, remise en état (plantations,...) | 15 000 €         |
| Déconnexion de l'Etang et travaux connexes                   | 70 000 €         |
| Restauration de l'Echandon                                   | 30 000 €         |
| <b>TOTAL</b>   | <b>115 000 €</b> |

**Subventionné à 100 %** dans le cadre du Contrat territorial de l'Indre Médian par l'Agence de L'Eau Loire Bretagne (80 %) et la Région Centre Val de Loire (20 %).

## Les partenaires techniques et financiers

