

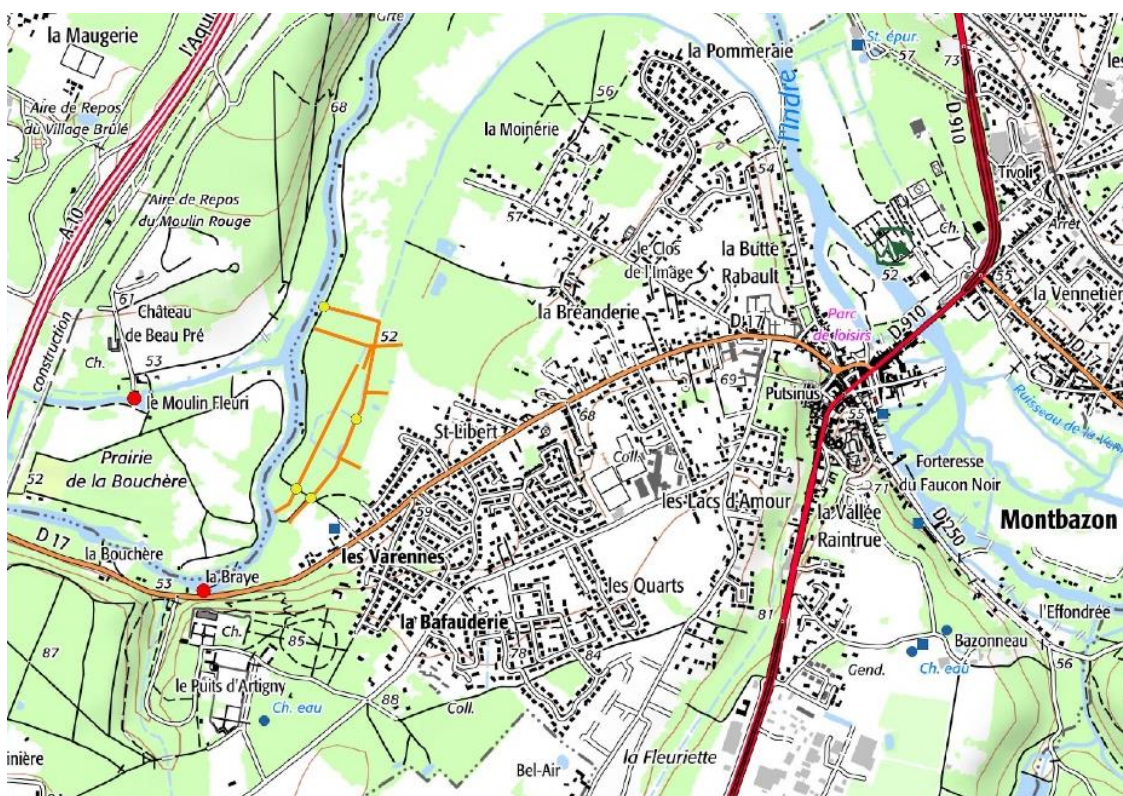
## Restauration d'une annexe hydraulique - Boire de la Braye

Commune de Montbazou - Chantier réalisé de février à mai 2019

### Contexte

L'annexe hydraulique est localisée sur la commune de Montbazou. Elle se situe en rive gauche de l'Indre à l'amont du Moulin de la Braye et du Moulin Fleuri qui ont fait l'objet de travaux de restauration de la continuité écologique en 2018.

En termes de fonctionnement, ce réseau d'annexes hydrauliques souffrait de problèmes de connexion à l'Indre, d'un ensablement important et d'un manque d'entretien de la végétation. La carte ci-après localise le site restauré (en orange).

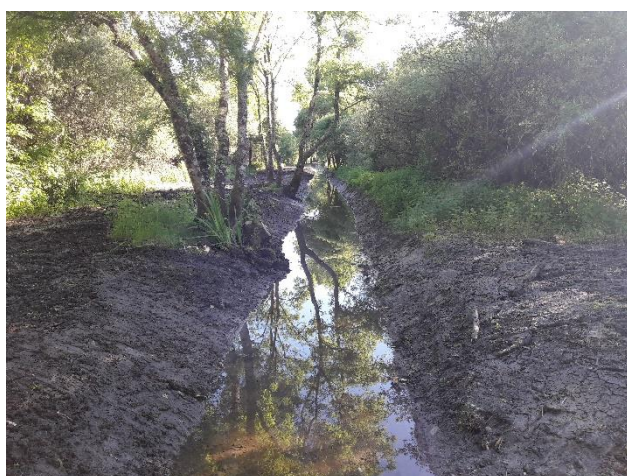


### Présentation des travaux réalisés

- Réaliser des **travaux d'entretien de la végétation** pour favoriser le développement des herbiers supports de ponte des brochets et permettre le passage des engins pour la réalisation des travaux de terrassement,
- Terrasse **l'annexe sur un linéaire total de 2 000 m** et recréer 2 connexions à l'Indre,
- Mettre les berges en pentes douces,
- Démantèlement d'un ouvrage sous dimensionné remplacé par des buses de 1200 et curage de 2 autres ouvrages

### Légende

- Mise en place d'un busage
- Nettoyage ou remplacement du busage
- Linéaire restauré
- Travaux de reprises



## Déroulement des travaux

### 1/ Entretien de la végétation



## 2/ Remplacement et débouchage de busages



## 3/ Curage et évacuation d'une partie des matériaux



## 4/ Constitution d'une banquette sur l'Indre avec les matériaux de curage



### Coût des travaux :

Dépenses	Coût TTC
<b>Entretien de la végétation :</b> <ul style="list-style-type: none"><li>- 7 jours de bucheronnage</li><li>- 5 jours de broyage</li></ul>	12 000 €
<b>Opérations de terrassement :</b> <ul style="list-style-type: none"><li>- 12 jours d'opérations de terrassement</li><li>- 12 jours d'évacuation de matériaux</li><li>- Remplacement de l'ouvrage</li></ul>	37 700 €
<b>TOTAL</b>	<b>49 700 €</b>

Une dernière session de travaux est prévue en septembre 2019 pour finaliser la banquette sur l'Indre.

### Financement des travaux :

60 % Agence de l'Eau Loire Bretagne

10 % Région Centre Val de Loire

10 % Conseil Départemental d'Indre et Loire

20 % SAVI

